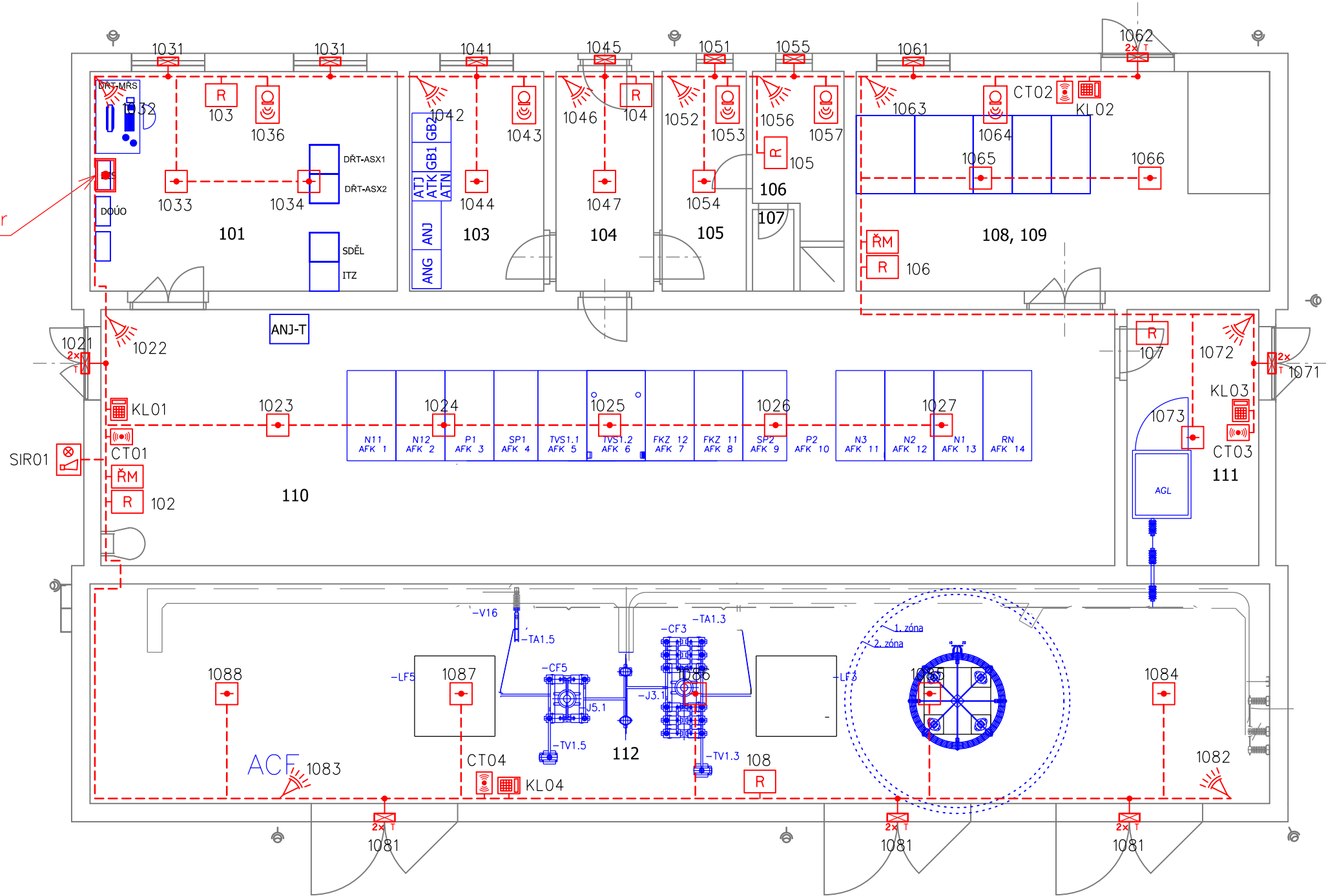


Ústředna EZS 2 sb.,
Nap. zdroj 12V, Akumulátor



⇐ KLÁŠTEREC NAD OHŘÍ ————— KOLEJISTÉ ————— KADAŇ PRUNÉŘOV ⇒

VYSVĚTLIVKY:

- Duální čidlo - EZS
- Klávesnice k ústředně EZS
- Dvěřní, okenní magnetický kontakt - EZS (T - těžké provedení)
- Kabelová trasa v LV (SYKFY Xx2x0,5, LAM TWIN 2x2x0,5)
- Kabelová trasa v LV (optický patchcord)
- Kabelová trasa v LV (CYKY-J 3x1,5)
- Opticko-kouřový hlásič
- Propojovací krabice
- Venkovní sířena s optickou signalizací
- Bezkontaktní čtečka karet
- Koncentrátor
- Řídicí modul pro 2 čtečky karet
- Detektor tříštění skla
- Sdělovací zařízení budované v rámci této stavby a tohoto PS
- Sdělovací zařízení budované v rámci této stavby, v jiných PS
- Zabezpečovací zařízení budované v rámci této stavby
- Silnoproudá zařízení budované v rámci této stavby

TABULKA MÍSTNOSTI

Č.M.	NÁZEV MÍSTNOSTI	M ²	PODLAHY	POVRCHY	POZNÁMKA
101	DOZORNA	28,70	ZDVOJENÁ PODLAHA TYPU STROJTEX+ANTISTAT. PVC	OMÍTKA VC HLADKÁ MALBA PRIMALEX BILÝ	
103	AKUMULÁTOROVNA	13,10	BETONOVÁ MAZANINA+ BEZPRAŠNÝ NÁTER	OMÍTKA VC HLADKÁ MALBA PRIMALEX BILÝ	
104	ZÁDVEŘÍ	9,10	KERAMICKÁ DLAŽBA+SOKL	OMÍTKA VC HLADKÁ MALBA PRIMALEX BILÝ	
105	SATNA	8,10	KERAMICKÁ DLAŽBA+SOKL	OMÍTKA VC HLADKÁ MALBA PRIMALEX BILÝ	
106	UMÝVÁRNA	6,70	KERAMICKÁ DLAŽBA+SOKL	OMÍTKA VC HLADKÁ MALBA PRIMALEX BILÝ	KER. OBKLAD V=2000
107	WC	1,40	KERAMICKÁ DLAŽBA+SOKL	OMÍTKA VC HLADKÁ MALBA PRIMALEX BILÝ	KER. OBKLAD V=2000
108	ARCHIV	12,00	BETONOVÁ MAZANINA+ BEZPRAŠNÝ NÁTER	OMÍTKA VC HLADKÁ MALBA PRIMALEX BILÝ	
109	DILNA	25,70	BETONOVÁ MAZANINA+ BEZPRAŠNÝ NÁTER	OMÍTKA VC HLADKÁ MALBA PRIMALEX BILÝ	
110	ROZVODNA 27KV	109,30	BETONOVÁ MAZANINA+ BEZPRAŠNÝ NÁTER	OMÍTKA VC HLADKÁ MALBA PRIMALEX BILÝ	ZAKRYTÍ KANÁLŮ ŽEBROV. PLECHEM TL.SMM+NÁTER
111	MÍSTNOST REGULÁTORU	14,70	BETONOVÁ MAZANINA+ BEZPRAŠNÝ NÁTER	OMÍTKA VC HLADKÁ MALBA PRIMALEX BILÝ	ZAKRYTÍ KANÁLŮ ŽEBROV. PLECHEM TL.SMM+NÁTER
112	MÍSTNOST ACF 2	108,80	BETONOVÁ MAZANINA+ BEZPRAŠNÝ NÁTER	OMÍTKA VC HLADKÁ MALBA PRIMALEX BILÝ	ZAKRYTÍ KANÁLŮ ŽEBROV. PLECHEM TL.SMM+NÁTER

ČISTOPIS VÝŠKOVÝ SYSTÉM BpV SOUŘADNICOVÝ SYSTÉM S-JTSK

Číslo změny:	Obsah změny:	Datum změny:
01	-	-
02	-	-
03	-	-

Objednatel:	SŽDC, s.o. Dlážděná 1003/7, 110 00 Praha 1 tel.: +420 222 335 777 e-mail: szdc@szdc.cz
-------------	---

Generální projektant:	SUDOP PRAHA a.s. Olšanská 1a, 130 80 Praha 3 tel.: +420 267 094 111 e-mail: praha@sudop.cz	Hlavní inženýr projektu: ING. MARTIN RAIBR
		Garant profese: -

Středisko: ELEKTROTECHNIKY, TRAKCE, SDĚLOVACÍ A ZABEZPEČOVACÍ TECHNIKY			
Vedoucí střediska: ING. MARTIN RAIBR	Odpovědný projektant SO, IO, PS: ING. MICHAL DROZD	Vypracoval: ING. MICHAL DROZD	Kontroloval: ING. PETR POUPA

Název akce:	Číslo smlouvy:	
	16-333.208	
ELEKTRIZACE TRATI KADAŇ PRUNĚŘOV - KADAŇ	Projektový stupeň:	
	DSP	
Část: ŽELEZNIČNÍ SDĚLOVACÍ ZAŘÍZENÍ ELEKTRICKÁ POŽÁRNÍ A ZABEZPEČOVACÍ SIGNALIZACE (EPS, EZS) PS 2008 KADAŇ - KADAŇ PRUNĚŘOV, EZS	Datum:	
	11/2017	
	Číslo části:	
	D.2.4.2	
Název přílohy:	Měřítko:	Počet formátů:
	1:100	4x A4
UMÍSTĚNÍ ZAŘÍZENÍ EZS V BUDOVĚ TT KADAŇ	Číslo přílohy:	
	6	